

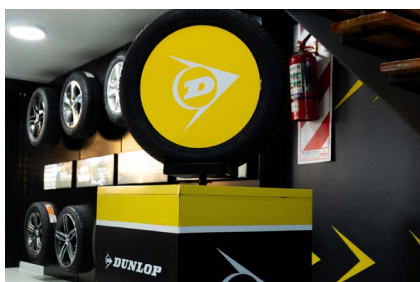
## LISTA DE PRECIOS CÁMARA VAL AQUÍ

### NUEVO CONCESIONARIO



Dongfeng desembarcó en Mendoza de la mano del concesionario Asia Trucks. Ubicado en el Carril Rodríguez Peña, las instalaciones ocupan un terreno de 2.890 m<sup>2</sup>, con una superficie cubierta de 1.145 m<sup>2</sup>. El showroom, de 315 m<sup>2</sup>, está diseñado para exhibir el portafolio de la marca. Además, el concesionario cuenta con un taller de posventa de 620 m<sup>2</sup>, áreas de administración y ventas.

### NUEVA APERTURA



Dunlop, anunció la apertura de un nuevo punto de venta y servicio

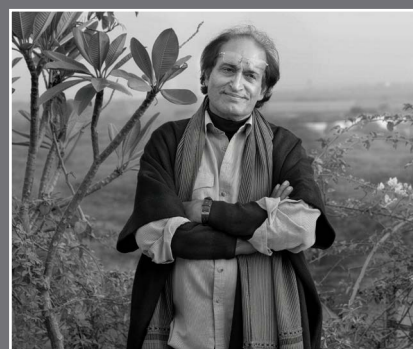
junto a Bojanich Neumáticos. El local está ubicado en Av. Presidente Perón 894, Villa Sarmiento, Haedo, provincia de Buenos Aires y ofrece una amplia gama de neumáticos de última generación para autos, SUVs, vans y camionetas. El espacio fue concebido para brindar una atención premium, en un showroom moderno y confortable.

### SKODA AUTO CRECE



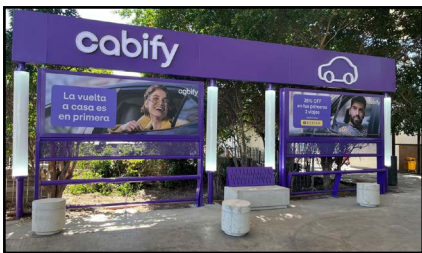
La marca entregó 271.900 vehículos a clientes de todo el mundo, lo que significa un aumento de 14% con respecto al año 2025, convirtiéndose en la segunda marca de autos más vendida de Europa. Las entregas de vehículos eléctricos de batería se dispararon hasta las 51.800 unidades (+91,9 %), situándose el Enyaq en segundo lugar y el Enyaq en quinto entre los BEV más vendidos de Europa.

### CALENDARIO PIRELLI 2027



El Calendario tendrá a India como escenario y, por primera vez en la historia, contará con el sello de dos fotógrafos diferentes: el reconocido noruego Sølve Sundsbø y el maestro indio Raghu Rai. El reciente fallecimiento del señor Rai ha causado una profunda tristeza entre quienes tuvieron el placer de conocerlo y trabajar con él y su familia. Durante los últimos tres meses, Raghu Rai se ha dedicado en pleno al desarrollo del proyecto a través de una serie original de fotografías que reflejan su herencia y su visión de la India para el Calendario. Pirelli y la familia Rai se han comprometido a completar la parte del Calendario desarrollada por Rai, tarea que asumirá su hija, Avani Rai, también reconocida fotógrafa internacional, y que buscará dar forma y materializar la visión de su padre.

## PICK UP POINTS



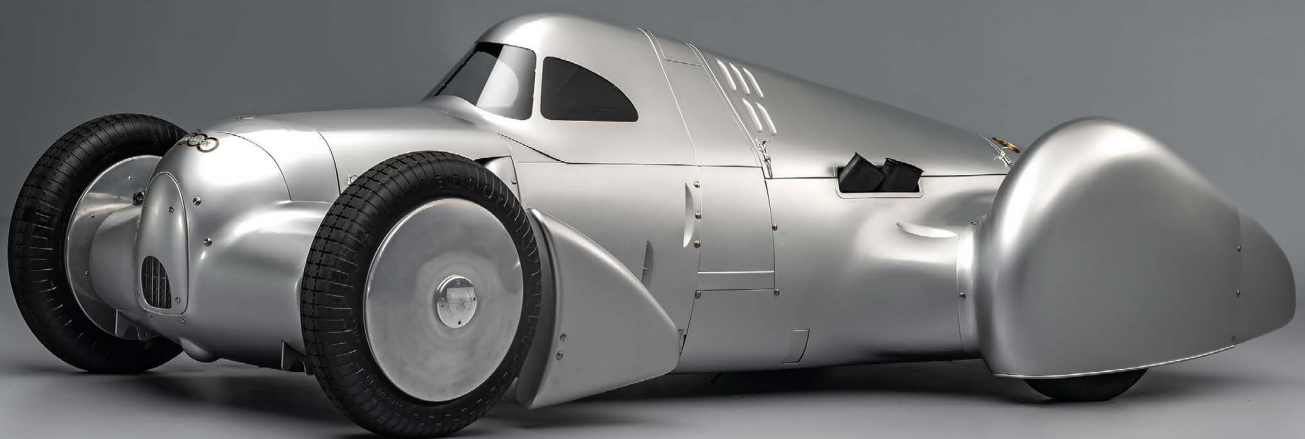
Cabify anuncia la consolidación de sus Pick Up Points exclusivos en el Aeropuerto Internacional de Ezeiza y el Aeroparque Jorge Newbery. La propuesta de valor se centra en tres pilares: Comodidad: Espacios señalizados y de fácil acceso que evitan largas caminatas con equipaje. Previsibilidad: El usuario sabe exactamente dónde esperar, reduciendo los tiempos de encuentro y optimizando el flujo de salida. Seguridad: Un entorno iluminado y monitoreado que garantiza la tranquilidad desde el primer minuto en tierra. Además del Pick Up Point, Cabify ofrece múltiples soluciones a medida como: Opción Extra Equipaje, Reservas y Conexión.



## DISEÑO EMOCIONAL CON REFINAMIENTO

El Lotus Evija es una berlina de lujo de altas prestaciones que fusiona un diseño emocional con el refinamiento propio de un GT. La gama se articula en torno a las versiones 600 y 900, una referencia explícita a los 2 niveles de potencia disponibles. La denominación 600 cuenta con sistema de propulsión de doble motor 100% eléctrico y 450 kW (612 CV). Acelera de 0 a 100 en 4,15s y velocidad de 250 km/h. La versión 900 trae un potente motor dual de 675 kW (918 CV), acelera de 0 a 100 en 2,78s y velocidad de 250 km/h.

**AUTO UNION LUCCA** Audi Tradition ha recreado este espectacular auto que en 1935 alcanzó los 327 km/h. La carrocería está finamente lijada y recubierta con laca transparente, con ruedas de radios equipadas con tapacubos. Dos aberturas circulares en la parte trasera sirven como tomas de aire fresco para el carburador. Motor de 16 cilindros con 343 CV.



# nuestrosautos



@Camaracomercioautomotor  
@NuestrosAutosCCA  
@cursosdegestoria



@camaradelcomercioautomotor  
@nuestros\_autos  
@gestoriaautomotorcca



## ESPÍRITU URBANO ELÉCTRICO Y REBELDE

El Cupra Raval ofrece un diseño llamativo y con carácter se une a un rendimiento excepcional. La parte delantera está dominada por un diseño de “morro de tiburón” y unas líneas afiladas que crean tensión, carácter y musculatura. El interior está enfocado al conductor a través de una iluminación envolvente, una gran integración digital, botones y controles físicos en el volante. El Raval VZ ofrece potencia de 226 CV (166 kW), 290 Nm de par y velocidad de 175 km/h.



## LA SUPERDEPORTIVA MÁS EXTREMA

BMW Argentina lanzó al mercado la M 1000 RR. Cuenta con un impulsor de cuatro cilindros y 999 cm<sup>3</sup> que otorga potencia de 218 CV y 113 Nm de torque. Desarrolla una velocidad máxima de 314 km/h y acelera de 0 a 100 km/h en 3,1s. Disponible en una única versión terminada con pintura Blackstorm metallic y gráficos y colores de BMW M, la M 1000 RR M Competition se ofrece a un precio USD 66.900.



## UN SUV 100% ELÉCTRICO DE SEIS PLAZAS

El diseño del Lexus TZ fusiona simplicidad con nitidez, además de ser refinado y elegante. Por dentro, el énfasis está en un ambiente sofisticado que ofrece comodidad, tranquilidad y elementos premium. Cuenta con materiales sostenibles, incluyendo bambú forjado y aluminio reciclado. La potencia es de 167 kW/227 CV tanto en la parte delantera como trasera con par de 269 Nm. Utiliza batería de ion de litio de 95,8 kWh con autonomía de 540 km.

## UNA BERLINA PURA E INTRANSIGENTE

El Ferrari SC40 es un nuevo One-Off del programa de Proyectos Especiales de Ferrari, creado como un automóvil único y hecho a medida para un solo cliente y desarrollado por el Ferrari Design Studio. Se basa en el 296 GTB con motor central trasero y comparte con él arquitectura, chasis de tracción trasera y propulsor V6 turbo híbrido que ofrece potencia de 830 CV, acelera de 0 a 100 en 2,9s y velocidad de 330 km/h. El interior trae material de carbono-kevlar reinterpretado, junto con tejidos técnicos y Alcántara.

