

20/04/2026 | #297

EDITOR: Alberto Príncipe
DIRECTOR PERIODÍSTICO: Roberto Nemeç

[LISTA DE PRECIOS CÁMARA VAL AQUÍ](#)

TIENDA OFICIAL DE REPUESTOS



En el marco de la alianza regional de GM y Mercado Libre, ACDelco lanzó su canal digital con un catálogo inicial de más de 300 piezas genuinas y multimarca. GM se convierte en la primera automotriz en Argentina en ofrecer precios exclusivos para profesionales del sector autopartista, a través de Mercado Libre Negocios, de su amplio catálogo de más de 20 mil productos.

VENTAS DE KIA



La marca coreana anunció ventas globales totales de 285.854 unidades en

marzo 2026, un aumento interanual del 2,7%. Los buenos resultados a nivel mundial se apoyaron en las sólidas cifras de los SUV Kia Sportage (48.885 unidades) y Seltos (31.761 unidades). El SUV Sorento contribuyó a estos resultados con 21.285 unidades vendidas. Fuera de Corea, se comercializaron 228.978 unidades.

AUTOPARTES EN NEGATIVO



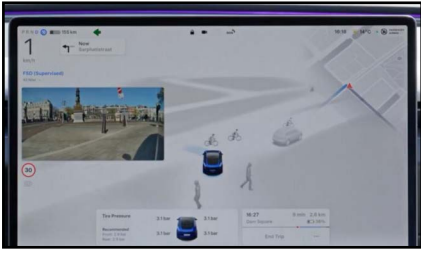
En 2025 el comercio exterior de autopartes registró un déficit de USD 9.043 millones, un incremento del 13,3% interanual respecto a 2024, lo que lleva a un deterioro adicional de USD 1.059 millones. Este déficit comercial fue equivalente a 1,3 veces el superávit total de la balanza comercial del país en 2025. Las importaciones de autopartes alcanzaron los USD 10.319 millones.

50 AÑOS DEL 2 CV SPOT



Fue lanzado el 10 de abril de 1976 con solo 1.800 unidades. Lo que llama la atención ante todo en el 2 CV Spot es la coherencia de su identidad. Cada detalle está pensado para formar un conjunto armonioso: la carrocería bicolor en Orange Ténéré y Blanc Meije, la capota rayada en naranja y blanco fijada sobre los asientos delanteros, los paneles de las puertas con el mismo motivo bicolor, los embellecedores de las llantas de acero inoxidable tomados del Dyane y la tapicería de tejido jersey Orange Vénitien con asientos delanteros separados. En cada puerta delantera, una pegatina "Spot" remata el conjunto en blanco sobre una franja naranja. El coche se basa en un 2 CV 4 cuyo motor de 435 cm³ le permite superar los 100 km/h, con un consumo moderado, adecuado para el uso cotidiano de la época, de 5.4 litros.

SISTEMA DE CONDUCCIÓN FSD



Este sistema de Tesla ya ha sido aprobado en los Países Bajos por la RDW. Es el primer país europeo en el que Tesla ha conseguido homologar esta funcionalidad, que progresivamente se irá lanzando en otros países del continente. Es un sistema de conducción autónoma L2+, es decir el coche puede realizar todas las funciones de conducción por sí solo, pero necesita la supervisión constante del conductor, que puede retirar las manos del volante, pero no la vista de la carretera. Funciona como una plataforma de conducción automatizada basada en visión artificial, redes neuronales profundas y aprendizaje a gran escala.



LA DISCIPLINA DE UNA BELLEZA PURA Y MONOLÍTICA

Rolls-Royce Motor presenta Project Nightingale, una colección de carrocerías personalizadas. Bautizado con el nombre de Le Rossignol, que en francés significa “el ruiseñor”, este extraordinario prototipo es un automóvil descapotable de 2 plazas que introduce una nueva y espectacular expresión del diseño de Rolls-Royce. Definido por sus imponentes proporciones y con un sistema de propulsión eléctrico, evoca el glamour y la elegancia de las décadas de 1920 y 1930, sin perder la esencia de su época.

NUEVO MERCEDES-BENZ EQS El núcleo del nuevo EQS es una nueva arquitectura eléctrica de última generación. Esta incluye tecnología de 800 voltios, nuevas unidades motrices desarrolladas internamente, una caja de cambios de dos velocidades en la transmisión principal del eje trasero, así como baterías más grandes con una química de celdas optimizada.



nuestrosautos



@Camaracomerciautomotor
@NuestrosAutosCCA
@cursosdegestoria



@camaradelcomerciautomotor
@nuestros_autos
@gestoriaautomotorcca



UNO DE LOS HIPERDEPORTIVOS MÁS ESPECTACULARES Y EMOCIONANTES

El Pagani Zonda 760 Unica Roadster 2018 es un ejemplar único. Trae un acabado en Carbono Azul, que recuerda al Zonda Tricolore, el interior presenta distintivos detalles en azul y blanco que complementan a la perfección los magníficos interruptores de aluminio fresado. Esta creación a medida de la serie One-Off Zonda 760 de Pagani está propulsada por el feroz motor V12 de 7.3 litros y 760 CV con par de 780 Nm.



NUEVO CENTRO EN POLONIA

Toyota Motor Europe inauguró un Toyota Digital Hub en Wrocław, Polonia. El centro se dedicará al desarrollo de aplicaciones mediante el uso de tecnologías para vehículos Toyota y Lexus en Europa. Trabajarán 200 especialistas técnicos cualificados. Desde 2015, lleva operando en la ciudad el Centro de Servicios Compartidos, que presta servicios contables y fiscales a todas las unidades de Toyota.



DISEÑO ÍCONO Y CARÁCTER ÚNICO

Honda presentó el Super-N. Su exterior, caracterizado por su distintiva anchura, parachoques más grandes y atractivas tomas de aire, genera expectación ante un rendimiento de conducción dinámico. Su interior cuenta con asientos mejorados, detalles en azul y un intenso color púrpura cuando se selecciona el modo BOOST. Este modo aumenta la potencia de su eje eléctrico compacto de 47 kW a 70 kW, liberando todo su potencial. Ofrece una autonomía en ciudad de 320 km.

CONFORT Y TECNOLOGÍA

El BYD TANG ofrece un rendimiento y una eficiencia líderes en su segmento, con un potente sistema de propulsión compuesto por dos motores eléctricos. El motor delantero desarrolla 180 kW (245 CV), mientras que el trasero aporta 200 kW (272 CV), para una potencia combinada de 517 CV (380 kW) y un par máximo de 700 Nm. Presenta una excepcional cifra de aceleración de 4,9s para pasar de 0 a 100, alcanzando una velocidad máxima de 190 km/h. El conductor puede seleccionar cuatro modos de conducción: Sport, Normal, Eco y Snow.

