

CCA News



13/04/2026 | #296

EDITOR: Alberto Príncipe
DIRECTOR PERIODÍSTICO: RobertoNemec

LISTA DE PRECIOS CÁMARA VAL AQUÍ

PARQUE SOLAR



Stellantis Argentina y 360Energy anuncian la puesta en marcha del parque solar en el Polo Industrial Córdoba, un proyecto clave dentro de la estrategia energética que ambas compañías impulsan en el país. El parque, basado en tecnología solar fotovoltaica, abastece a la planta de producción con energía limpia, 100% renovable y sustentable. La inversión conjunta fue de USD 100 millones.

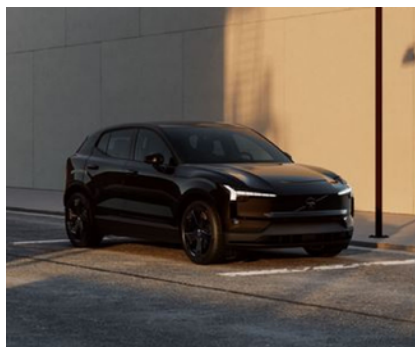
DONACIÓN



Ford Argentina donó una pick-up Ranger a la "Escuela de Educación

Secundaria Técnica N° 4" de Garín para ser utilizada con fines didácticos y educativos. La donación se realizó en las instalaciones de la escuela en Escobar, a la que asisten 1.100 alumnos y cuenta con orientaciones en electrónica, informática personal y profesional, administración de las organizaciones y servicios turísticos.

VOLVO CARS



Anunció ventas globales de 153.316 vehículos durante el primer trimestre de 2026, una baja del 11% con respecto a igual período de 2025. Los vehículos eléctricos representaron el 23,7% de las ventas totales, mientras que la cuota de modelos híbridos enchufables fue del 23,6%. En general, los modelos electrificados representaron el 47,3 % de todos los vehículos vendidos durante el trimestre.

SERIE GREAT EIGHT



Es el último icono remasterizado de Halcyon, el especialista británico en artículos de lujo dedicado a la restauración y reingeniería de Rolls-Royce y Bentley clásicos en estrecha colaboración con sus propietarios, centrándose en la artesanía, el arte y la innovación. La serie se presenta a través del prototipo Rose and Scroll, una reinterpretación del Rolls-Royce Corniche Fixed Head Coupé. Basado en un icono de los años 70, se erige como una de las expresiones más elegantes de la época, y ahora exhibe la artesanía a medida y el acabado artesanal que definen el enfoque de Halcyon, centrado en el taller. Limitada a 60 unidades únicas, la serie Great Eight aplica la filosofía de remasterización de Halcyon a una nueva experiencia de gran turismo con el legendario motor de combustión V8 L-Series de 6.75 litros.

EL MURO DE LA MUERTE



A las afueras de Berlín, junto a una de sus autovías más transitadas, se encuentran los restos de uno de los circuitos más insólitos de la historia del automovilismo: el AVUS. Hoy su trazado pasa casi desapercibido, fue el trazado más rápido y temerario del mundo, escenario de grandes hitos y también de trágicos accidentes. Con 2 rectas interminables unidas por una horquilla y una curva peraltada tan extrema que fue apodada “el muro de la muerte”, el AVUS marcó una era de velocidad sin igual. Rudolf Caracciola, con un Mercedes W125, alcanzó 438 km/h en 1938. A partir de aquél día se ganó el apodo de “Maestro de la lluvia”.



VERSIÓN REFINADA Y SOFISTICADA DE LUJO

El Genesis GV60 Magma es una bestia que trae un sistema de propulsión que genera una potencia máxima de 601 CV y 700 Nm de par motor entre sus dos motores, aunque, como muchos otros productos de HMG, también cuenta con un modo Boost. Al activarlo, la potencia aumenta a 641 CV y el par motor máximo a 850 Nm. Desarrolla una aceleración de 0 a 100 km/h en tan solo 3,4s y su velocidad máxima alcanza los 264 km/h. Contará con un total de cinco modos de conducción, denominados Range, Comfort, Sport, GT y Sprint.

MINI JOHN COOPER WORKS CONVERTIBLE Su diseño exterior presenta una pintura bicolor en negro medianoche y verde metalizado. El techo descapotable con la bandera británica rinde homenaje a la planta de MINI en Oxford. Detalles interiores a juego con el color de la carrocería y embellecedores de umbral de puerta retroiluminados con detalles exclusivos.



nuestrosautos





UN HIPERCOCHE ÚNICO

El Corvette California Concept es un prototipo eléctrico de hiperdeportivo que combina la inspiración de los simuladores de carreras con los elementos icónicos del Corvette. Su carrocería ofrece formas angulosas y afiladas. Se destacan sus delgados faros integrados en el frontal, un gran splitter aerodinámico, laterales con enormes entradas de aire y una parte trasera con alerón retráctil y difusor de competición. El interior es minimalista y está dominado con fibra de carbono.



CONDUCTORA DE DESARROLLO

Doriane Pin se une al equipo Peugeot TotalEnergies como piloto de desarrollo. Se ha consolidado rápidamente como una de las figuras más destacadas de la nueva generación en el panorama internacional. Recientemente, ganó el campeonato F1 Academy 2025 tras una temporada brillante que culminó con una final decisiva en Las Vegas. También contribuirá al desarrollo del hiperdeportivo Peugeot 9X8.



CARTA DE AMOR SOBRE CUATRO RUEDAS

Hyundai presentó el Boulder Concept. Se destaca su silueta “cuadrada” que transmite robustez y esencia todoterreno. La terminación en titanio líquido se combina con ventanas fijas superiores dobles estilo safari y barras de techo con correas de acero. Calza neumáticos todoterreno de 37”. Su interior cuenta con un diseño llamativo, materiales robustos, comandos físicos de fácil acceso y una propuesta configurable que incluye mesas plegables.

UNA PERSONALIZACIÓN CON PERSPECTIVA HISTÓRICA

Urban Automotive presentó el kit Widetrack para el Lamborghini Urus SE. Un sofisticado “splitter” en 3 piezas acompaña en el frontal a un capó que recupera las entradas de aire tipo “hocico de toro”. En cuanto a la parte trasera, ya brutal de serie, se “brutaliza” aún más con el gigantesco difusor, las 4 colas de escape en acero mecanizado o los 2 alerones: el que añade algo más de vuelo al filo del portón del maletero y, más arriba, el que proporciona un perfil aerodinámico más por encima del techo.

