



2/02/2026 | #286

EDITOR: Alberto Príncipe  
DIRECTOR PERIODÍSTICO: Roberto Nemec

## LISTA DE PRECIOS CÁMARA VAL AQUÍ

### TOMORROW XX



Es un programa presentado por Mercedes-Benz centrado en la descarbonización, el uso de recursos y la circularidad desde el inicio de la fase de diseño hasta el final de la vida útil. El objetivo es maximizar los beneficios de los principios de Diseño para el Medio Ambiente y Diseño para la Circularidad de la compañía, independientemente de la línea de modelos o el sistema de propulsión.

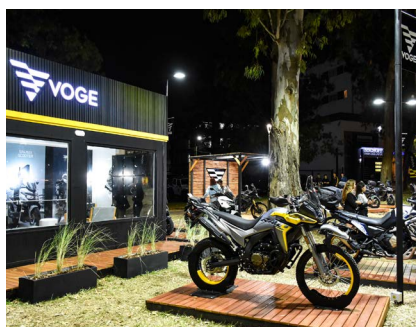
### DONGFENG Y AGN NORTE



Dongfeng Argentina y su concesionario AGN Norte con sede

sobre Ruta 9, Tafi Viejo, Tucumán, se posicionan como nuevos Main Sponsors de Tarucas Rugby, en el marco de un acuerdo estratégico que promueve sinergias entre inversión, industria y desarrollo económico regional, y que acompaña, iniciativas vinculadas al deporte como motor de valores, integración y crecimiento social.

### VOGE EN PINAMAR



La marca está presente en Pinamar hasta fines de febrero. El stand está ubicado en Avenida Bunge al 700 (entre Av. Del Libertador y Marco Polo), donde se exhibe el line-up casi completo de la marca: modelos Adventure, Rally, Scooters y ATVs. La temporada 2026 incluye el relanzamiento de la 300DS, test rides, clínicas off-road y acciones en playa. Participará en el Enduro del Verano.

### REVISTA CÁMARA VAL



Ya salió la edición de febrero. La misma se puede ver en nuestra página web: [www.cca.org.ar](http://www.cca.org.ar). La nota de tapa es el Peugeot Polygon Concept: León futurista. También, te presentamos los siguientes artículos: Encor Series 1: Tributo a una leyenda. Yangwang U9 Xtreme: Velocidad al extremo. Bentley Continental GT Supersports: Elegancia y brutalidad. BMW R 12 G/S: Más que una moto retro. Porsche 911 GT3 90 F.A.: Una pieza de colección. Además, se ofrece la guía de precios más completa del mercado, tanto de autos okm y usados, éstos últimos con 14 años de antigüedad. Se incluyen autos, 4x4, pick-ups, utilitarios y camiones.



## BYD Y LAS BATERÍAS



El gigante fabricante chino ha reforzado su compromiso con sus clientes en Europa ampliando la garantía de las baterías Blade de sus coches a ocho años o 250.000 km. La tecnología de baterías Blade es la base de todos los vehículos de nueva energía de BYD, tanto eléctricos como superhíbridos. Estos vehículos ya cuentan con una garantía básica de 6 años o 150.000 km, además de una garantía antiperforación de 12 años sin límite de kilometraje y una cobertura para el motor eléctrico de 8 años o 150.000 km. La batería Blade combina un diseño innovador, materiales de alta resistencia y sistemas avanzados de gestión de energía.



### DISEÑO QUE MIRA HACIA EL FUTURO

El Changan Deepal S05 es un SUV eléctrico de 4,6 m de longitud. Se ofrece en 3 versiones: RWD Pro, RWD Max y AWD Max. Las dos primeras tienen tracción trasera y 272 CV, mientras que la restante cuenta con tracción en las cuatro ruedas y 435 CV (un motor trasero de 272 CV y otro delantero de 163). La velocidad máxima llega a 180 km/h. En los 3 casos, la batería es de 68,8 kWh con autonomía de 485 km. El interior es peculiar, ya que solo hay una pantalla situada en el centro del salpicadero, con un tamaño de 15,4".

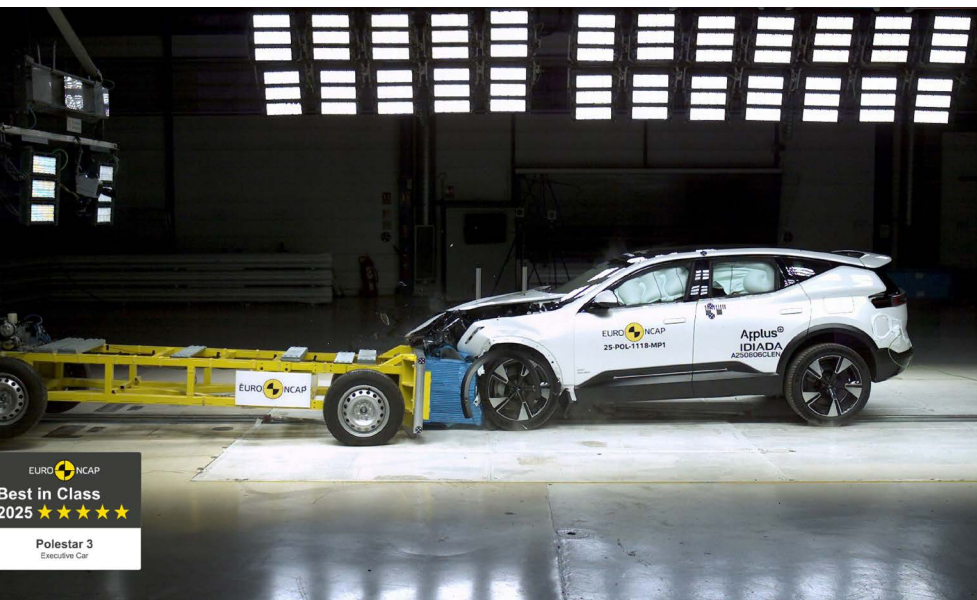
**MUSTANG DARK HORSE SC** Ford lo presentó en el Salón de Detroit 2026. Esta nueva versión monta un motor V8 de 5.2L sobrealimentado y una transmisión de doble embrague. Un paquete de pista opcional eleva aún más su rendimiento, con frenos Brembo de carbono-cerámica, neumáticos Michelin Pilot Sport Cup 2 R y elementos aerodinámicos de fibra de carbono.



# nuestrosautos







## PREMIO BEST IN CLASS

El Polestar 3 fue galardonado con el premio Euro NCAP al Mejor de su Clase como el Auto Ejecutivo más seguro de 2025. Obtuvo una calificación de 5 estrellas Euro NCAP y una puntuación general del 87% en la última ronda de pruebas de seguridad. El SUV insignia de la marca impresionó con puntuaciones notables: 90% en protección para ocupantes adultos, 93% en protección para ocupantes infantiles, 79% en usuarios vulnerables de la vía pública y 83% en asistencia de seguridad.



## EL ARTE DE LA CURADURÍA

El Batur Convertible N° 4 presenta una estética de lujo, utilizando los colores en un diseño tricolor, incluyendo una fina línea plateada brillante de 6 mm que realza el diseño de “capó infinito” del Batur. El color superior, “Azul Breslow”, se ha combinado con la lona del techo, ofreciendo el primer techo de color a medida. La cabina combina colores tostados, tonos caramelo y azul claro. Motor W12 biturbo de 6.0L y 740 CV.

## TECNOLOGÍA DE VISIÓN QUE SUPERA LA DE UN OJO HUMANO

El OMODA 5 SHS-H es el único modelo de su segmento que incorpora la cámara frontal Bosch EVO de tercera generación, conocida como MPC3, un sistema que permite al vehículo “ver” el entorno con una rapidez y precisión muy superiores a las de generaciones anteriores. Su capacidad de procesamiento ha aumentado en un 300%, lo que se traduce en una mejor detección de los carriles, una lectura más fiable de la carretera y un funcionamiento eficaz incluso cuando las marcas viales están desgastadas.



## RÉCORD HISTÓRICO DE VENTAS

En 2025, Automobili Lamborghini comercializó 10.747 vehículos entregados en todo el mundo. Los resultados se mantuvieron sólidos en las 3 macrorregiones. EMEA siguió siendo el mercado líder de Automobili Lamborghini, con 4.650 vehículos entregados. Le siguió América, que cerró el año con 3.347 unidades entregadas, mientras que la región de Asia-Pacífico registró 2.750 vehículos entregados.